



الجمهورية الأردنية

Ref No

الرقم ١٨٤٤٢/٩/٢١/١٥/١٦/٨٠٠

Date

التاريخ

تعميم رقم (١٤٨) لسنة ٢٠٢١

الموضوع : إجراءات التصدير

إلى دولة قطر

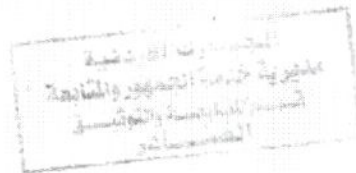
أرفق بطيه صوره عن كتاب الجمارك السعودية رقم (٠٨٩٧٩٠-٤٢-١٨٤) تاريخ (١٤٤٢/٩/٢١) بخصوص الاجتماع الذي تم عقده مع الجانب القطري لمناقشة ضوابط وشروط الاستيراد والتصدير وإعادة التصدير والعبور في ظل جائحة كورونا ، ومدى جاهزية المنفذين بعد فترة التوقف ولغايات التصدير إلى دولة قطر عبر السعودية الالتزام بالاجراءات والاشتراطات المحدده بالكتاب مدار البحث.

للعلم والتفديد بما ورد بمضمونه .

عميد جمارك

المدير العام بالوكالة

جلال سالم القضاة



- نسخة : مكتب معالي وزير المالية
- نسخة : معالي نائب رئيس الوزراء ووزير الخارجية وشؤون المغتربين
- نسخة : معالي وزير الصناعة والتجارة والتموين
- نسخة : معالي وزير النقل
- نسخة : هيئة تنظيم النقل البري
- نسخة : غرفة تجارة الاردن
- نسخة : غرفة تجارة عمان
- نسخة : غرفة صناعة الاردن
- نسخة : غرفة صناعة عمان
- نسخة : نقابة اصحاب الشاحنات الاردنية
- نسخة : نقابة شركات التخليص ونقل البضائع
- نسخة : مديرية العلاقات العامة والتعاون الدولي
- نسخة : مديرية الترانزيت والتخليص
- نسخة : الموسوعة الجمركية /عام



حفظه الله

سعادة الرائد جمارك / عماد أبو جاموس

ضابط الاتصال بدائرة الجمارك الأردنية

السلام عليكم ورحمة الله وبركاته

إشارة إلى التعاون القائم بين جمارك البلدين والتعاون المشترك في كافة المجالات مما ساهم في تعزيز العمل الجمركي وانعكاسه على تسهيل الإجراءات الجمركية، نود الإفادة انه تم عقد اجتماع مع الجانب القطري لمناقشة ضوابط وشروط الاستيراد والتصدير وإعادة التصدير والعبور في ظل جائحة كورونا- Covid19 ومدى جاهزية المنفذين بعد فترة التوقف وجرى الخروج بمحضر تضمن رغبة الجانب القطري في تطبيق الإجراءات التالية:

- ان دخول السائقين ومعاونيهم إلى دولة قطر يتطلب حصولهم على شهادة (PCR) تفيد بخلوهم من فيروس كورونا (كوفيد-19) سواء كانت البضائع قادمة من السعودية أو غيرها وان لا يكون قد مضى على تاريخ إصدارها أكثر من (٧٢) ساعة.
 - جميع البضائع القادمة لدولة قطر من السعودية أو غيرها من الدول المجاورة بمنفذ أبو سمرة (BACK TO BACK) ولن يسمح بدخول الشاحنات إلى مقصدها بدولة قطر خلال جائحة (كوفيد-19).
 - أي بضاعة وأوثة لدولة قطر من السعودية أو من دول الجوار ستسحب عينات منها لغرض الفحص والتحليل وسيجري فسخها بتعهد إلى حين ظهور نتيجة الفحص والتحليل، أما إذا كانت البضائع من المواد الخطرة فستحجز بالمنفذ إلى حين ظهور نتيجة الفحص والتحليل.
 - أن جميع المنتجات المصدرة من السعودية أو العابرة لأراضي السعودية من دول الجوار يتطلب فسخها والسماح بدخولها إلى دولة قطر أن تكون مسجلة لدى وزارة التجارة القطرية للمرة الأولى فقط. ولن يسمح بدخول أي منتج لم يسبق له التسجيل.
- وحيث طلبت الجمارك القطرية ابلاغ بقية دول المجلس ودول الجوار التي ترغب بالتصدير إلى دولة قطر عبر السعودية بهذه الإجراءات والاشتراطات، أمل اطلاع سعادتكم وابلاغ الغرف التجارية والمصدرين والناقلين بضرورة التقيد بهذه الإجراءات قبل التصدير إلى دولة قطر عبر الأراضي السعودية حيث لن يسمح بعبور أي إرساليه غير مستوفيه لهذه الإجراءات والاشتراطات، حتى لا تتعرض للإعادة عند وصولها إلى منفذ أبو سمرة القطري.

ولسعادتكم تحياتي.


عبد العزيز بن راشد الرومي

مدير عام الإدارة العامة للتعاون الدولي